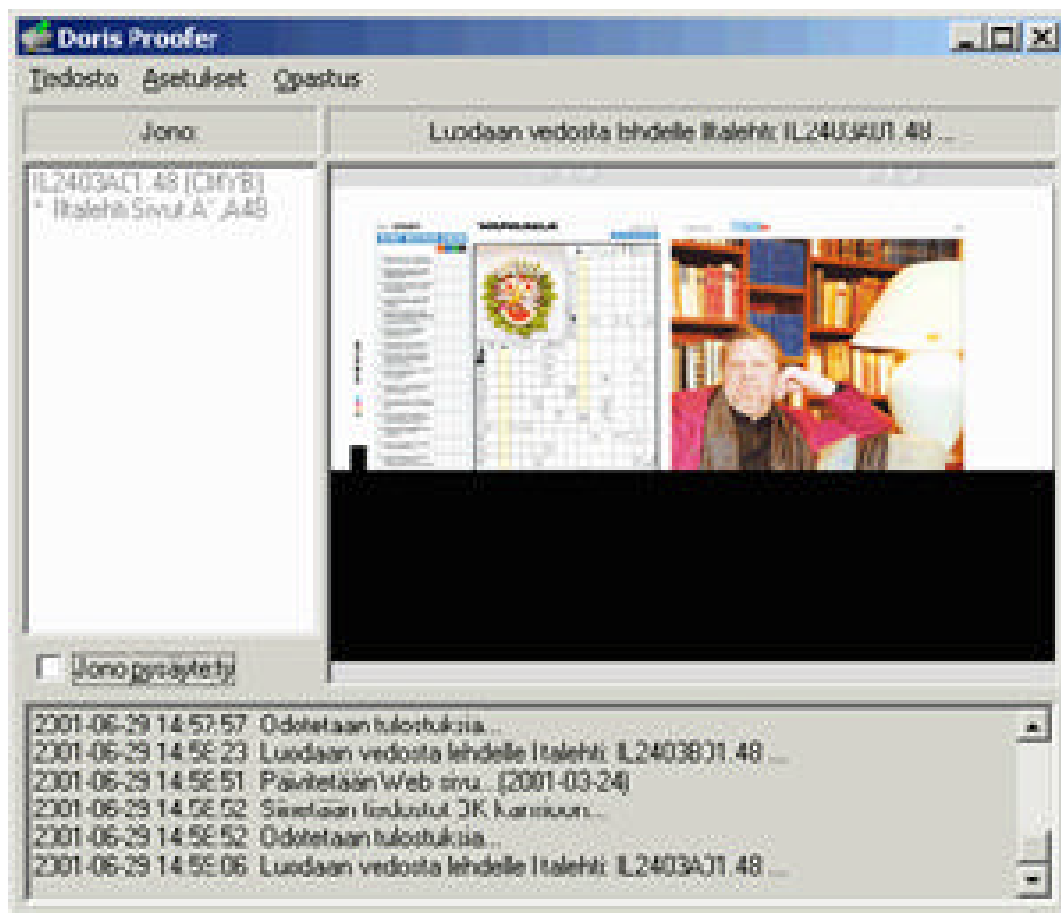


Doris Proofer



Doris Proofer är ett program för avdrag av sidor. Det kombinerar separerade bitkartor som skapas av applikationen RIP2LAN till avdrag som med blotta ögat kan kontrolleras i Microsofts Internet Explorer. Sidornas färgvärden kan mätas i t ex Adobes Photoshop. Programmet stöder också TIFF-filer.

Sidorna eller sidparen kan sändas till tryckeriet genast eller sedan de kontrollerats och godkänts i webbläsaren.

Proofer fungerar som ensam produkt eller integrerat i övriga Doris-systemet. I det senare fallet kan hela tidningens läge kontrolleras på en gång. Detta är möjligt genom länk till sidplaneringssystemet Planner och sidparningsprogrammet Composer.

Proofer installeras på server och skapar sedan avdrag av sidor automatiskt i den takt som arbeten skrivs ut. Webbsidorna uppdateras så att de motsvarande den aktuella situationen.